

電気使用安全月間

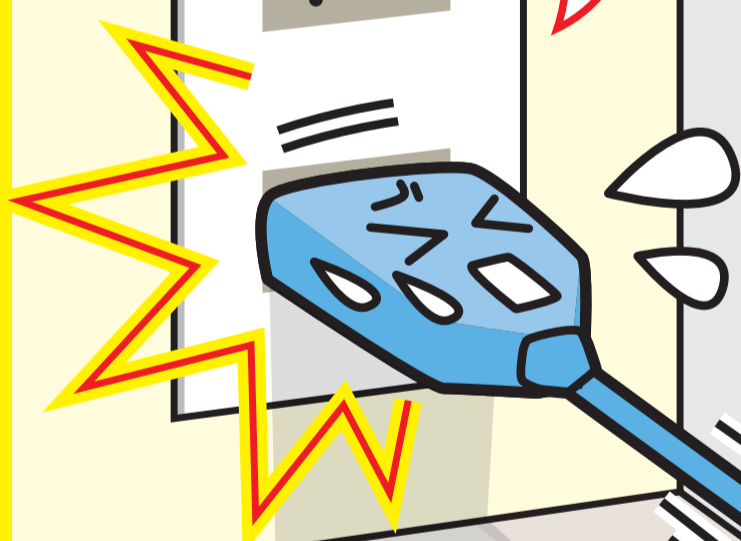
2016年8月1～31日

主唱：経済産業省

気を付けて
身近な電気の
つかい方

イタタッ!!

コードをつかんで
抜いちゃダメ!!



省エネは、未来を変える第一歩



節電は、ひとりひとりの心がけ



- ❑ プラグを抜く際は、コード部分を持って引っ張らずに、プラグを持つようにしましょう。
- ❑ プラグは、コンセントと緩みがないか点検しましょう。
- ❑ コンセントやコードには使用できる電気量に制限があります。使用できる電気量を確認して使用しましょう。

 **日本テクノ株式会社**

 **日本テクノ協会・日電協**

〒163-0651 東京都新宿区西新宿1-25-1 新宿センタービル51F 0120-107-428 受付 月～金 9:30～17:00 (土・日・祝日・年末年始を除く)