



SMART CLOCK

# スマートクロック



電気の使用状況をお知らせする時計



私たちは省エネに取り組んでいます。  
当院は医療機器やコンプレッサーをはじめ、  
照明や空調などで電気をたくさん使用しています。

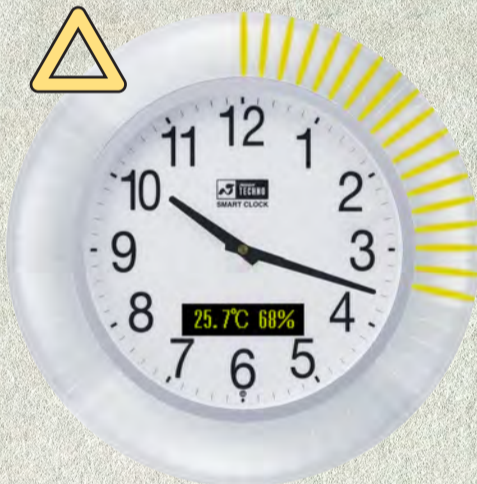
この時計は、電気の使用状況を信号機のように色の変化でお知らせし、  
省エネすべきタイミングをわかりやすく伝えます。

快適な医療環境を維持しながら、ムリのない省エネに努めます。



緑色は良好

順調！順調！  
上手に省エネ  
できています



黄色は注意

そろそろ気をつけて！  
LEDが赤に変化する前に  
省エネを実施！



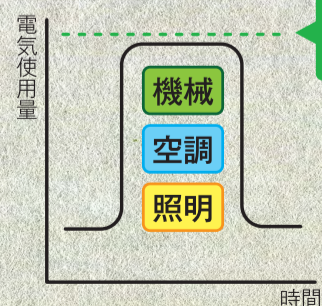
赤色は超過

大変！電気の使い過ぎ！  
優先順位を決めて  
省エネに取り組みます！



## ●「家庭」と「病院」で異なる電気料金の仕組み

家庭で使用する電気は、契約電力以上の量を使うと、安全のためにブレーカーが落ちて、電流が遮断される仕組みになっています。一方で、病院のような多くの電気を使う場所では、使用する電力を30分ごとに計測し、その最大値に合わせて契約電力が変動します。つまり、短時間に多くの電気を使うと、年間の契約電力も高くなり電気料金に大きく影響します。一人ひとりが時間帯や作業内容などに合わせて電気の使い方を意識することが、契約電力を減らし省エネへとつながります。



日本テクノ株式会社

カスタマーサービスセンター

☎ 0120-107-428 受付 9:00~17:00 (土・日・祝日を除く)

<http://www.n-techno.co.jp>

日本テクノ

